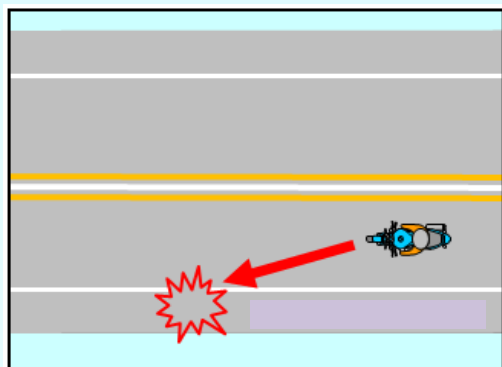


自動二輪車・原動機付自転車 の重大交通事故が連続発生！！

令和4年10月14日（金）から10月16日（日）に、愛知県内で自動二輪車・原動機付自転車の重大交通事故が連続発生しました。

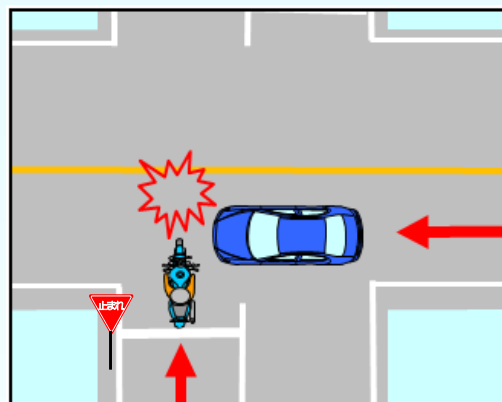
過去に多く発生している
バイク事故パターン

速度の出し過ぎに注意！！



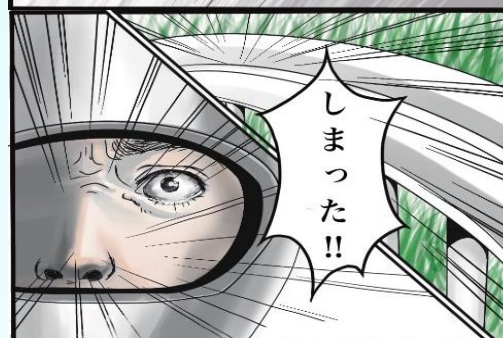
単独事故

自分の運転技術を過信せず、スピードを控えて走行してください。



出合頭事故

一時停止場所では、必ず停止してください。
一時停止場所でも、見とおしのきかない交差点に進入する際は、一時停止又は徐行して、左右の安全確認してください。



二輪運転者に限らず、四輪運転者もスピードは控え目に、見とおしのきかない交差点では徐行や一時停止を徹底しましょう！！