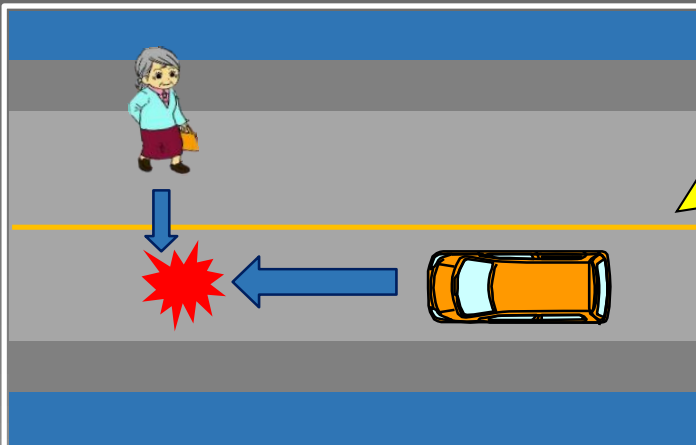


高齢歩行者が被害となる交通死亡事故多発

本年に入り、8人の高齢者の方が被害に遭われ、うち7人が歩行者の方でした。

特徴

- 道路横断中に被害
- 早朝の散歩時に被害
- 昼間の買い物時に被害



〈歩行者事故イメージ〉

車やバイクは遠くに見えても、あっという間に接近してきます。特に左からの車やバイクに注意しましょう!!

道路を横断する時は、

- 離れていても横断歩道を利用する。
- 車やバイクに対し横断する気持ちははっきり伝える。
- 左右の安全を確認してから横断を始める。
- 横断中でも、周りの車やバイクに注意する。
- 青信号でも油断しない。

