

交通死亡事故発生状況

(令和3年8月末 暫定数)

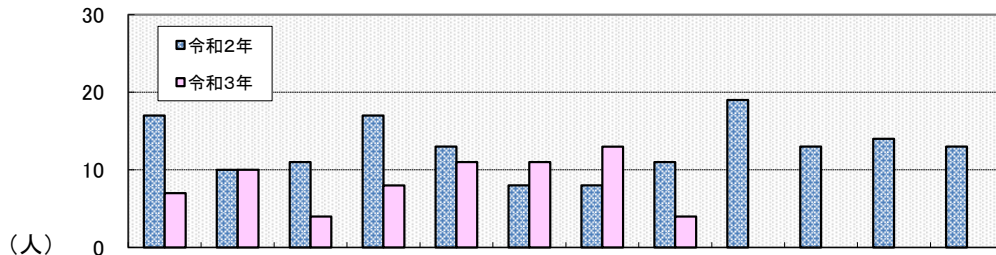
1 令和3年8月末の交通事故

区分	8月末			8月中		
	発生数	増減数	増減率	発生数	増減数	増減率
人身事故件数	15,429	-376	-2.4	1,858	32	1.8
死者数	68	-27	-28.4	4	-7	-63.6
負傷者数	18,297	-538	-2.9	2,242	79	3.7

- ・ 死亡事故は、68件 68人で
前年同期と比べ -27件 -27人
- ・ 人身事故件数は、2.4%の減少
- ・ 負傷者数は、2.9%の減少

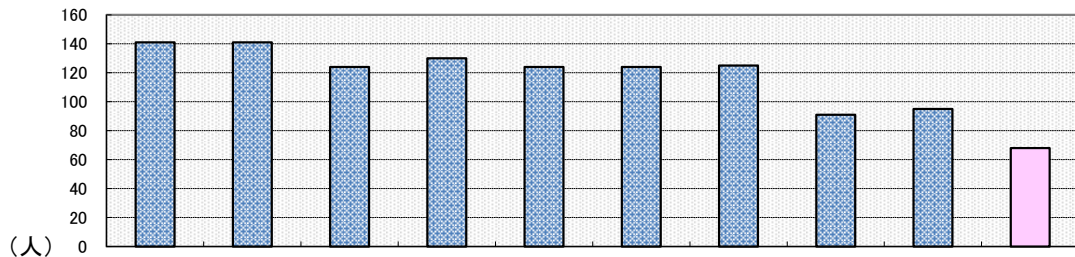
2 月別死者数

～ 8月中の死者は、4人で7人の減少 ～ “ 本年3月と同数、月別統計が残る昭和27年以降最少月 ”



年/月	1月	2月	3月	4月	5月	6月	7月	8月	9月	10月	11月	12月	合計
令和2年	17	10	11	17	13	8	8	11	19	13	14	13	154
令和3年	7	10	4	8	11	11	13	4					68
増減数	-10	0	-7	-9	-2	3	5	-7					-27
増減率	-58.8	0.0	-63.6	-52.9	-15.4	37.5	62.5	-63.6					-28.4

3 死者数の年別推移

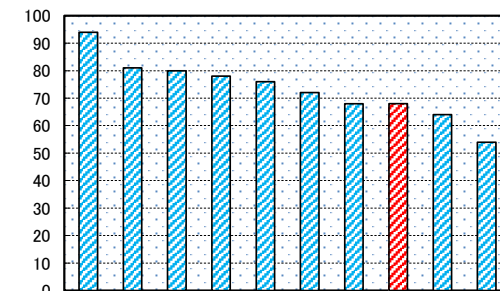


8月末	平成24年	平成25年	平成26年	平成27年	平成28年	平成29年	平成30年	令和元年	令和2年	令和3年
死者数	141	141	124	130	124	124	125	91	95	68

【注】各表の令和元年の数値は、平成31年のものを含む。

4 都道府県別死者数

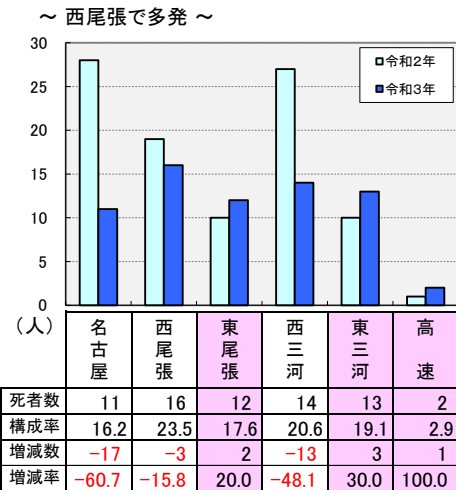
順位	都道府県	8月末	増減数	増減率
1	大阪	94	17	22.1
2	東京	81	-9	-10.0
3	神奈川	80	-10	-11.1
4	北海道	78	-7	-8.2
5	埼玉	76	5	7.0
6	千葉	72	-6	-7.7
7	兵庫	68	10	17.2
7	愛知	68	-27	-28.4
9	福岡	64	7	12.3
10	静岡	54	-12	-18.2
	全国	1,622	-123	-7.0



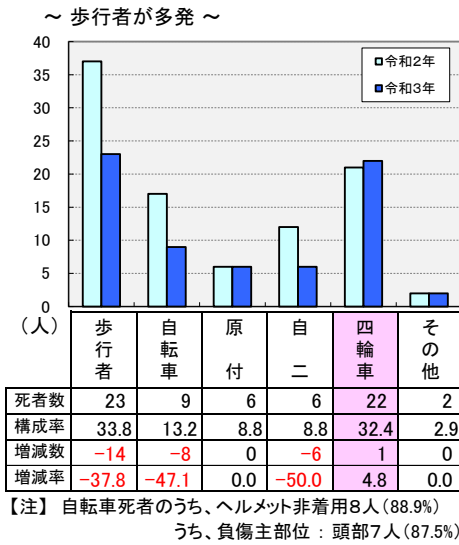
【注】都道府県別死者数は、令和3年8月31日現在の暫定値である。

5 交通死亡事故の特徴

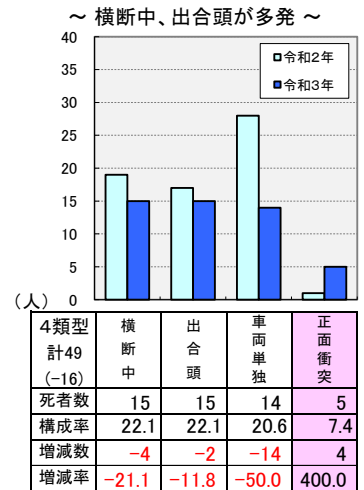
(1) 地域別



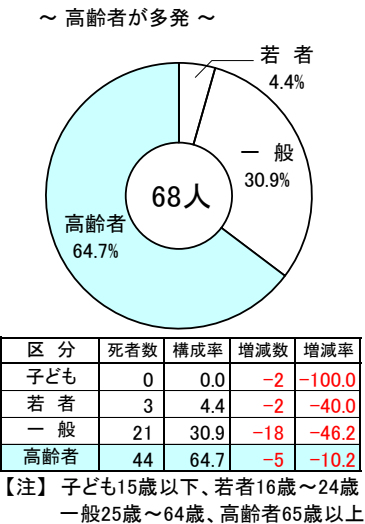
(2) 当事者別



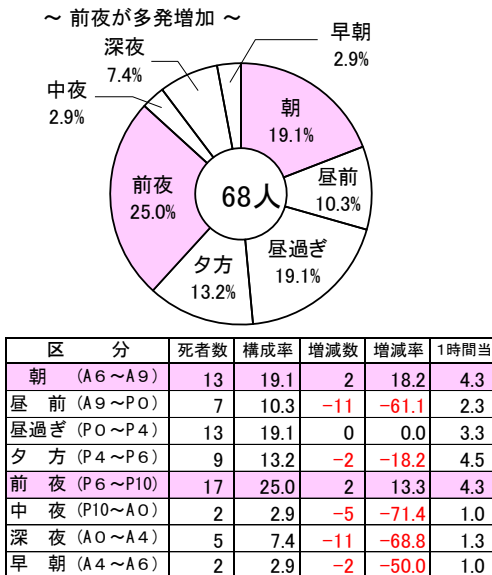
(3) 主な事故類型別



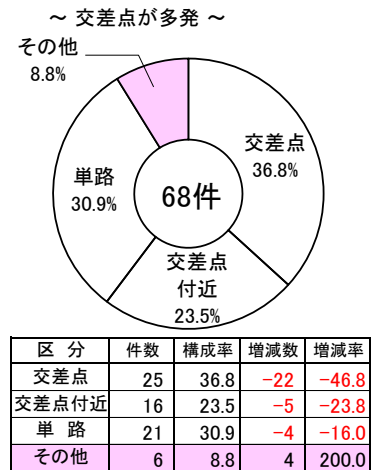
(4) 年齢層別



(5) 時間帯別



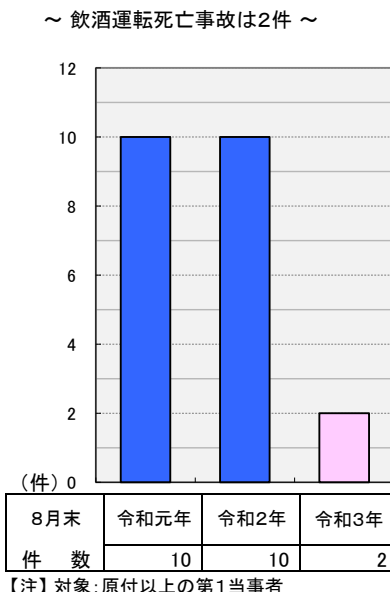
(6) 道路形状別



(7) 法令違反別(第1原因)



(8) 飲酒運転事故発生状況



(9) シートベルト着用状況

