

自動二輪車・原付の 重大交通事故が連続発生!!

令和3年5月31日（月）から6月3日（木）に愛知県内で
自動二輪車・原動機付自転車の重大交通事故が連続発生しました。

過去に多く発生してしている
バイク事故パターン

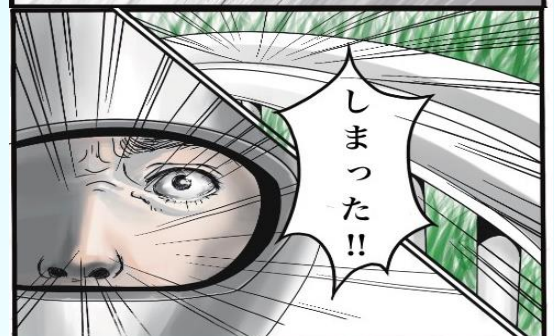
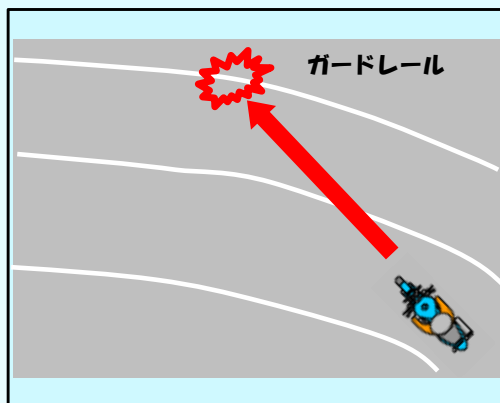
速度の出し過ぎに注意!!

CAUTION CAUTION CAUTION CAUTION CAUTION CAUTION



単独事故

自分の運転技術を
過信せず、スピードを
控えて走行しましょう。

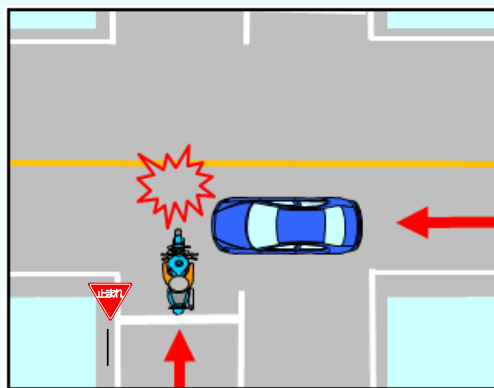


単独事故多発!!
特にカーブでは
減速を!!



出合頭事故

一時停止場所では、
必ず停止しましょう。
一時停止場所でな
くても、見通しの悪い
交差点に進入する
際は、一時停止又は
徐行して、左右の安
全確認をしましょう。



万が一に備えて、
プロテクターを着用
しましょう。



CAUTION CAUTION CAUTION CAUTION CAUTION CAUTION