

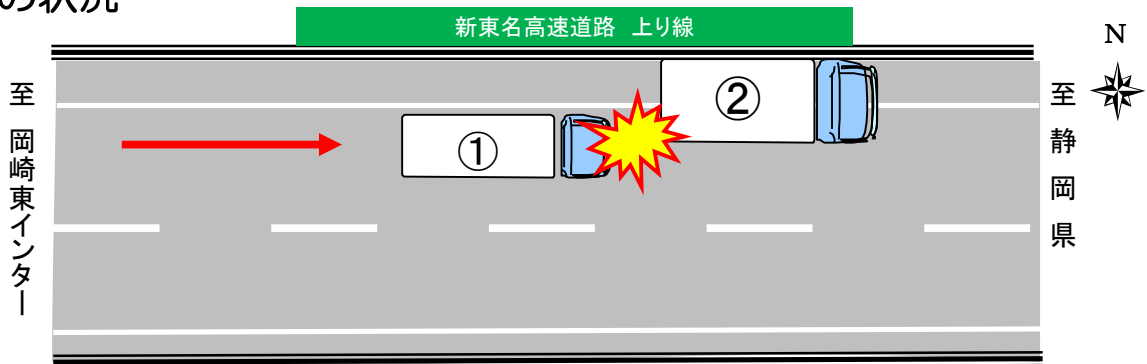


交通死亡事故

発生速報

本年10件目

- 発生日時 令和4年12月16日（金）午後8時45分頃
- 発生場所 新城市川田地内 新東名高速道路 上り線
- 当事者 ①準中型貨物車 × ②中型貨物車
- 事故概要 ①準中型貨物車が、故障して路肩に停止していた②中型貨物車に追突し、①準中型貨物車に乗車していた男性1名が死亡したものの。
- 現場の状況



事故防止のポイント

故障などのトラブル発生時は …

- ・ 路肩停止は危険！ 非常駐車帯を活用！
- ・ 三角表示板や発煙筒など停止表示機材を車両後方に配置！
- ・ 安全な場所へ避難！ 次に通報！（110番・#9910・非常電話を活用）



～悲惨な交通事故を減らすために～

愛知県高速道路交通警察隊